



# De online Toestemmingsvoorziening



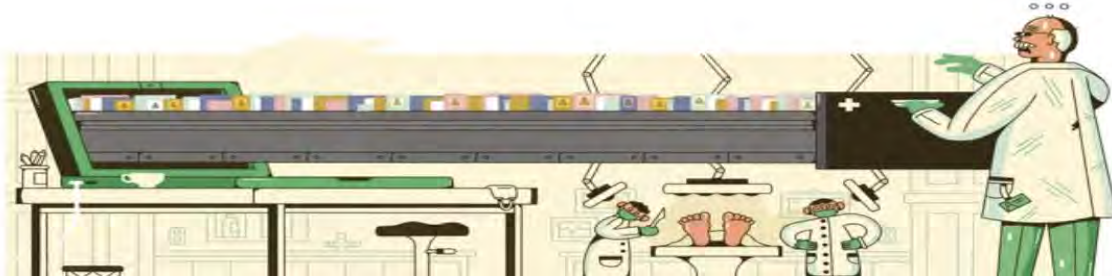
VZVZ.



Lawlaw Saida  
Implementatie  
consultant

Patiëntendossiers

## Eerst bellen, dan opereren: uitwisseling medische gegevens moet beter. 'Het is gewoon stom en onzinnig'



# Trouw

┌

“Het is gewoon stom en onzinnig”, reageert Marlies Schijven, chirurg en hoogleraar aan het Amsterdam UMC . “Als de informatie er is, dan moet die digitaal beschikbaar zijn voor iedereen die voor een patiënt zorgt. Je hebt, als arts of verpleegkundige, immers beloofd goed voor een patiënt te zorgen. En dat wordt lastiger als er belangrijke informatie ontbreekt.”

## Acute situatie



Beeld Mart Veldhuis

Terwijl een patiënt op de spoedeisende hulp ligt, moeten artsen soms nog rondbellen om medische gegevens op te vragen. Dit leidt volgens critici tot fouten, en soms levensbedreigende situaties. Een

## Toestemming van de patiënt

# *Trouw*

“Maar de huidige zorg speelt zich niet meer af binnen één instelling. Als je gegevens wilt uitwisselen tussen verschillende zorginstellingen, dan is expliciete toestemming van de patiënt nodig.” Patiënten kunnen die toestemming niet van tevoren geven, bij één centraal meldpunt, voor alle mogelijke toekomstige gegevensuitwisselingen.

## Voorstel oplossing: online toestemmingsvoorziening

# Trouw

“Maar de huidige zorg speelt zich niet meer af binnen één instelling. Als je gegevens wilt uitwisselen tussen verschillende zorginstellingen, dan is expliciete toestemming van de patiënt nodig.” Patiënten kunnen die toestemming niet van tevoren geven, bij één centraal meldpunt, voor alle mogelijke toekomstige gegevensuitwisselingen.

## Oplossing: online toestemmingsvoorziening



omnitz



# Online toestemmingsvoorziening

- Gemeenschappelijke voorziening
- Eén portaal
- Voor het digitaal delen van medische gegevens
- Is voor iedereen beschikbaar



# Uitdagingen

- Toestemmingskeuzes zijn nu op **verschillende manieren** en **plaatsen** vastgelegd
  - **Geen overzicht**
  - Patiënt registreert toestemming bij verschillende partijen
- **Voor veel uitwisselingen zijn er geen toestemmingskeuzes geregistreerd**
- **Expliciete toestemming** steeds vaker nodig
- Veranderende wetgeving
- **Spoed: Belangrijke medische gegevens niet direct beschikbaar**

# Mitz voor zorgaanbieders en zorgverleners

- Patiënt registreert **zelf** zijn/haar toestemming
- **Digitaal** en niet via een formulier toestemming registreren
- Niet meer **nabellen** bij de bron voor patiënt toestemming en gegevens
- **De mogelijkheid om** toestemming te registreren voor de **bron** (in opdracht van de patiënt)
- **Ja/nee-toestemming** is **direct** van toepassing
- **Lokalisatiefunctie:** direct beschikbaarheid van data
- Toestemming voor **wetenschappelijke onderzoek** op de Roadmap
- Voldoet blijvend aan veranderende **wet en regelgeving**
- **Lost** bestaande uitdagingen op

## Werkwijze:

- Patiënt legt zelf zijn toestemming vast

## Alternatief:

- Toestemmingen vastleggen in opdracht van de patiënt
  - voor het delen van gegevens
  - voor het kunnen raadplegen van gegevens van andere zorgaanbieders
  - samen naar MijnMitz



Bevestig jouw keuze



**Al je eigen zorgaanbieders** mogen jouw medische gegevens delen met je andere zorgaanbieders.

Dit geldt voor je huidige én je toekomstige zorgaanbieders.

Wie zijn alle zorgaanbieders? ▾

Welke gegevens mogen ze delen? ▾

Met wie mogen ze gegevens delen? ▾

**Opslaan**

[Maak een andere keuze](#)



Acute situatie: registratie  
tijdelijke toestemming  
(72 uur)

# Robin gaat naar het ziekenhuis



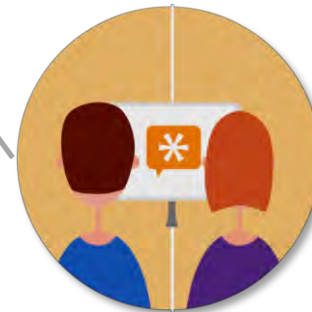
De longarts wil graag aanvullende medische informatie over Robin hebben. De longarts vraagt aan Robin of zij in het verleden elders behandeld is geweest. Robin zegt "Ja", bij ziekenhuis A.

Robin heeft een afspraak bij de longarts.

Twee verschillende manieren van toestemming registreren:

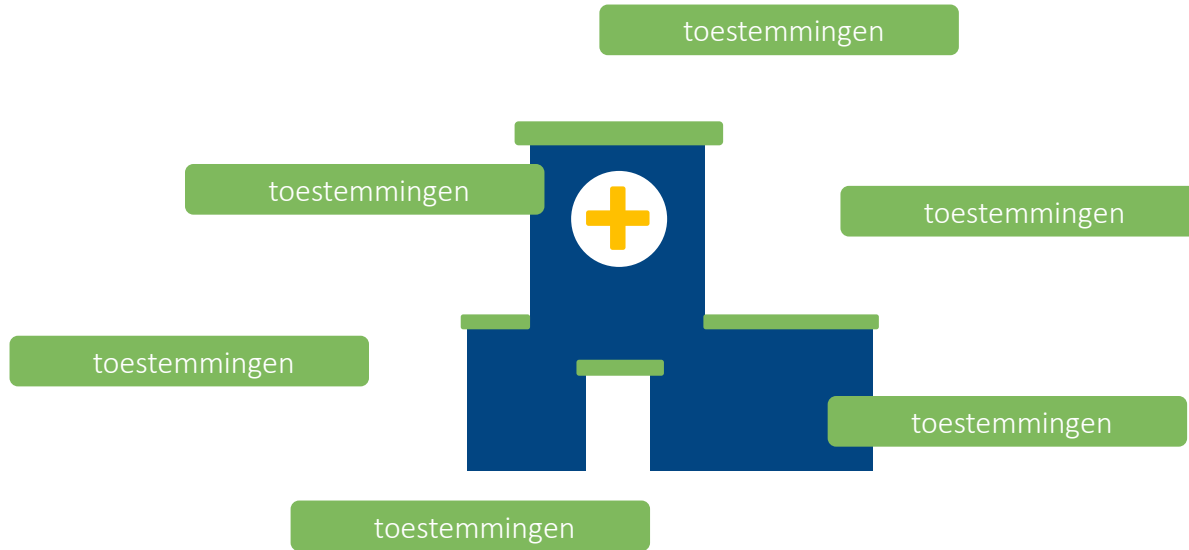


1. Robin gaat naar MijnMitz.nl en legt haar keuzes vast.



2. De longarts registreert samen met Robin toestemming voor het kunnen raadplegen van gegevens van andere zorgaanbieders.

# Migratie van toestemmingen



Mitz kan bestaande toestemmingen netjes overzetten.

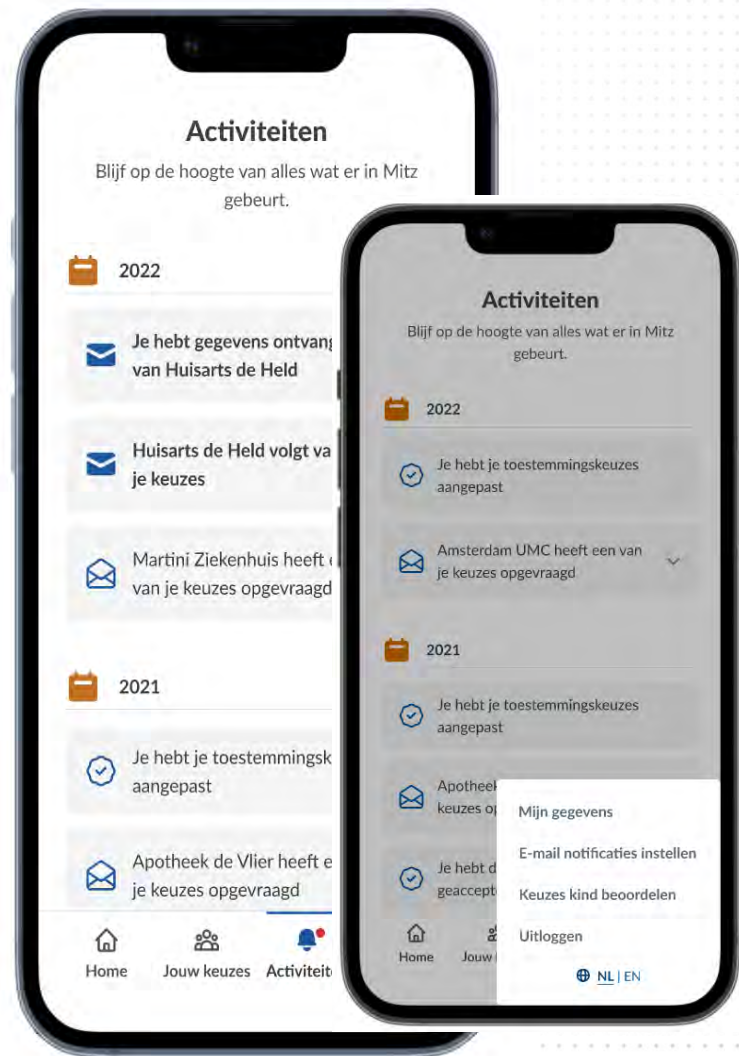
# Toestemmingen met Mitz

## Wat betekent Mitz voor de burger?

- Eén portaal
- Burger heeft **overzicht** in zijn toestemmingen
- **Beheert** alle toestemmingskeuzes
- Patiënt krijgt **regie** over zijn/haar gegevensuitwisseling
- Inzicht in wie je toestemming raadpleegt
- Ook voor **Jongeren** onder de **16 jaar**

## Werkwijze:

- Toegankelijk met DigiD





## Kijkje in MijnMitz



Samen met burgers



Toegankelijk conform WCAG  
voor burgers  
met een beperking



Testpanels  
voor gebruikersgemak  
en begrijpelijkheid







### Keuze optie 1

Al je eigen zorgaanbieders mogen delen

Je kiest ervoor dat al je eigen zorgaanbieders  
jouw medische gegevens mogen delen.

Zij delen jouw medische gegevens alleen als het  
nodig is om jou te helpen met je klacht.

Volgende →





## Keuze optie 2

Geen enkele zorgaanbieder mag delen

Je kiest ervoor dat **geen enkele zorgaanbieder** jouw medische gegevens mag delen.

Ze helpen je natuurlijk nog steeds zo goed mogelijk met je klacht.

Volgende →





### Keuze optie 3

Bepaalde zorgaanbieders mogen delen

Je kiest ervoor dat bepaalde zorgaanbieders  
jouw medische gegevens mogen delen.

Jij kiest welke zorgaanbieders jouw medische  
gegevens mogen delen en met wie.

Volgende →



Goedemiddag Mitzie



### Geef jouw overige keuzes door

Je hebt je keuze nog niet doorgegeven voor alle zorgaanbieders.

Keuze doorgeven →

Bekijk jouw keuzes >

Veelgestelde vragen

Jouw zorgaanbieders

#### • Wat betekent 'delen van gegevens'?

Dit betekent een zorgaanbieder jouw



Home



Jouw keuze



Activiteiten



Profiel

Maak jouw keuze



## Wie mag jouw medische gegevens delen?

Je kan dit op ieder moment weer aanpassen.



Al je eigen zorgaanbieders



Bepaalde zorgaanbieders



Geen enkele zorgaanbieder



Geen zorgen. Wat je ook instelt: je gegevens worden nooit met zorgverzekeraars gedeeld.

Bevestig jouw keuze



### Al je eigen zorgaanbieders

mogen jouw medische gegevens delen met je andere zorgaanbieders.

Dit geldt voor je huidige én je toekomstige zorgaanbieders.

Wie zijn alle zorgaanbieders? ▾

Welke gegevens mogen ze delen? ▾

Met wie mogen ze gegevens delen? ▾

Opslaan

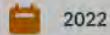
Maak een andere keuze





## Activiteiten

Blijf op de hoogte van alles wat er in Mitz gebeurt.



2022



Je hebt je toestemmingskeuzes aangepast



Amsterdam UMC heeft een van je keuzes opgevraagd



2021



Je hebt je toestemmingskeuzes aangepast



Apotheek  
keuzes op



Je hebt de  
geaccepteerd



Home



Jouw

Mijn gegevens

E-mail notificaties instellen

Keuzes kind beoordelen

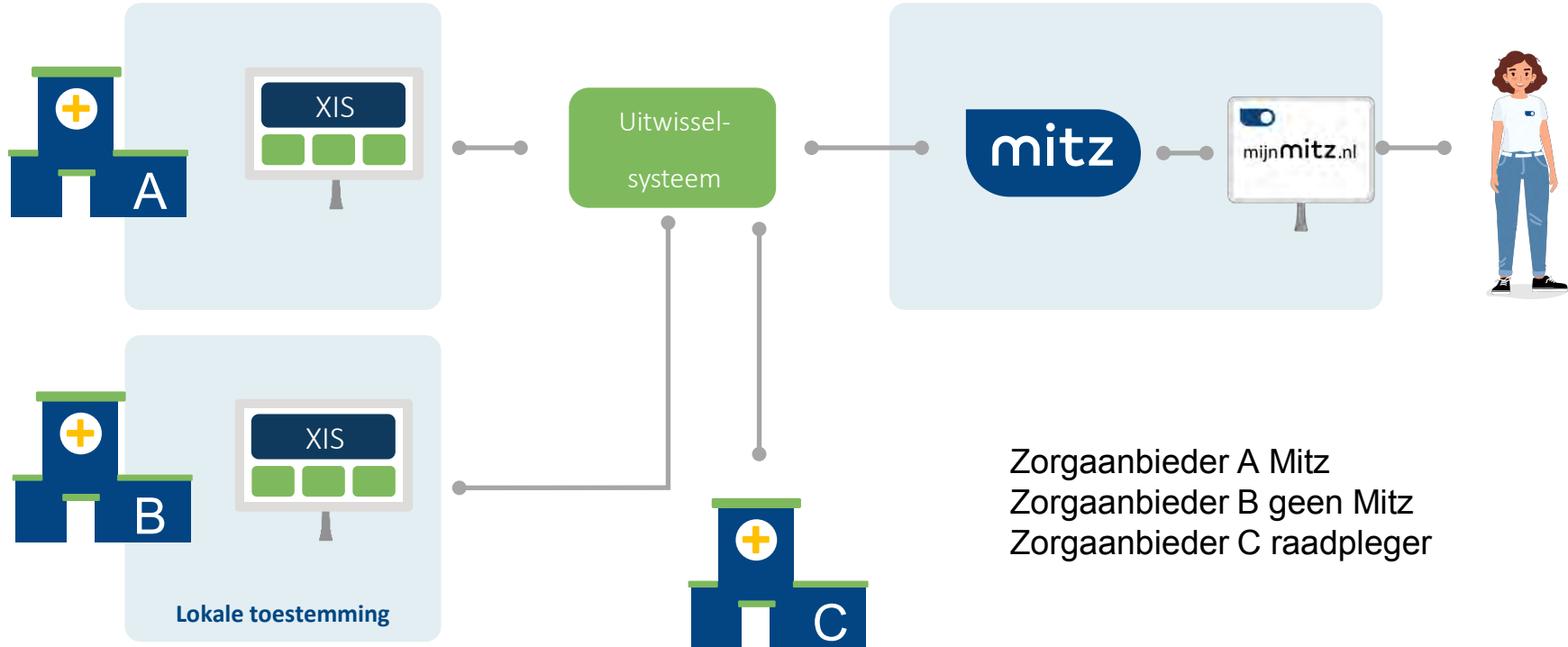
Uitloggen

[NL](#) | [EN](#)

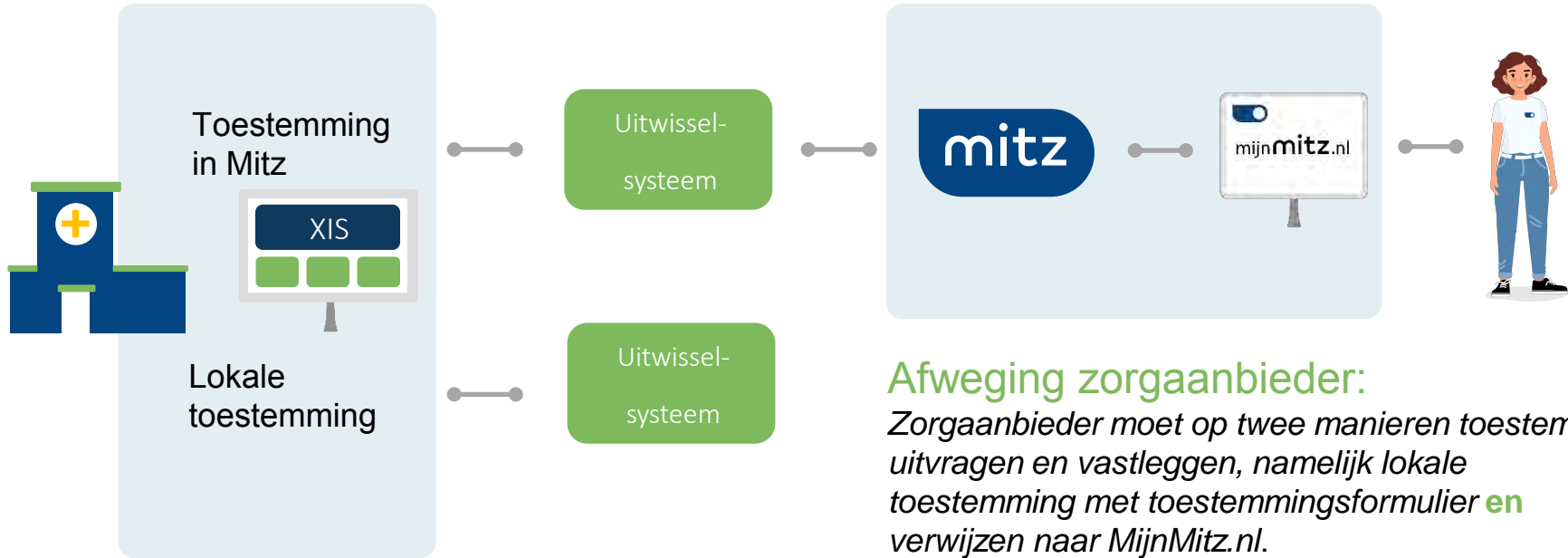
VZVZ.

# Praktijkvoorbeelden

# Hybride situatie 1



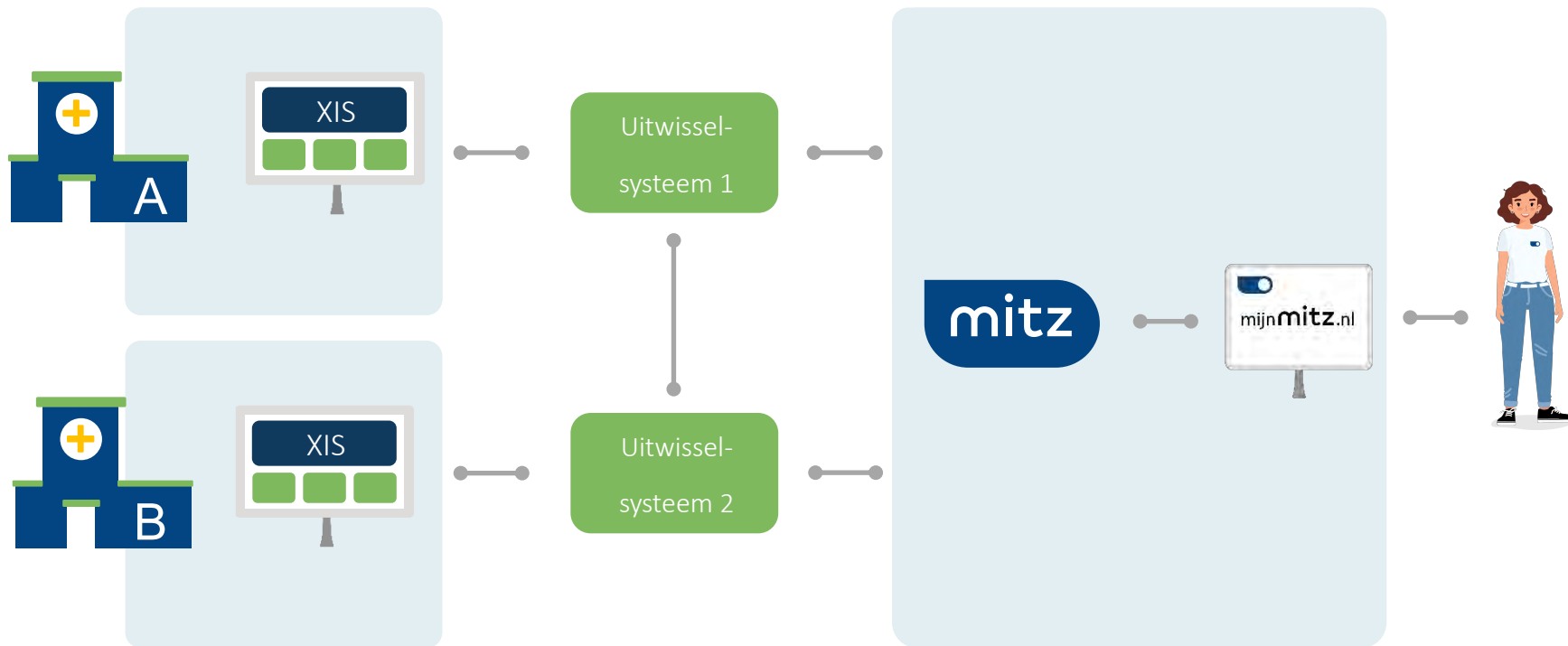
## Hybride situatie 2



### Afweging zorgaanbieder:

Zorgaanbieder moet op twee manieren toestemming uitvragen en vastleggen, namelijk lokale toestemming met toestemmingsformulier **en** verwijzen naar [MijnMitz.nl](https://mijnmitz.nl).

# Toekomst



VZVZ.

# Implementatie

# Mitz is gereed



Voorziening is klaar voor gebruik  
Leveranciers kunnen aansluiten



MijnMitz.nl staat klaar  
Gaat live wanneer de eerste zorgaanbieder  
gebruik maakt van Mitz

# Implementatie

De Mitz-voorziening is door het Informatieberaad als bouwsteen goedgekeurd voor het duurzaam informatiestelsel

- Gefaseerd Mitz in gebruik nemen
  - Regio-implementatie
  - Impactanalyse leveranciers
  - Impactanalyse zorgaanbieders
- AORTA/LSP-Mitz is aangesloten





# Hoe verder?



Zorgaanbieder



XIS-leverancier



Leverancier  
uitwisselsysteem

Vb. XDS,  
Zorgportaal,  
Patiëntenportaal



Mitz

# Contact

- Meer informatie is te vinden op [Mitz-toestemming.nl](https://mitz-toestemming.nl)
- Volg ons via LinkedIn



- Schrijf je in voor de VZVZ nieuwsbrief
- Mail naar [Mitz@vzvz.nl](mailto:Mitz@vzvz.nl)





**Bedankt voor  
uw aandacht**



